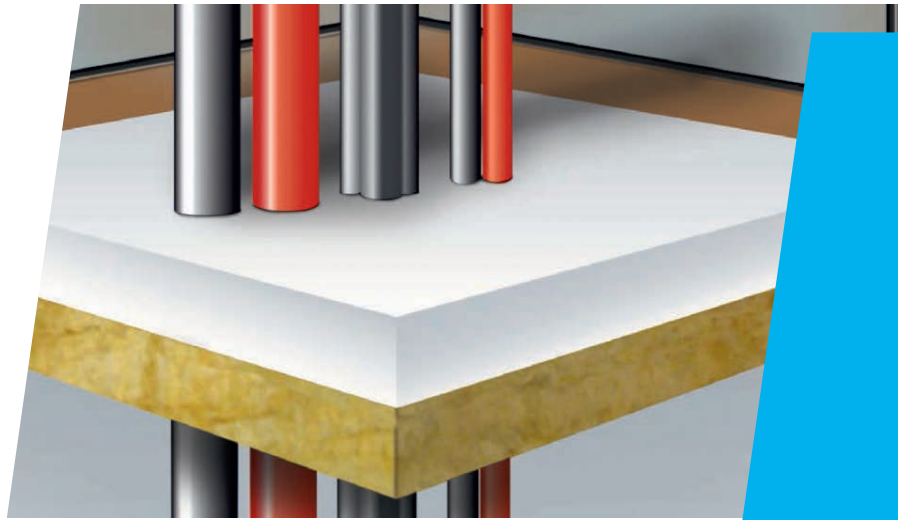
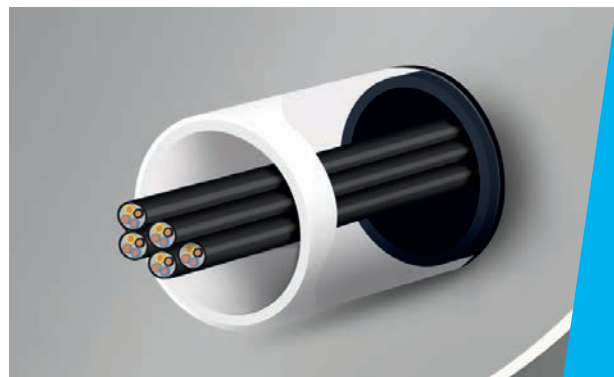
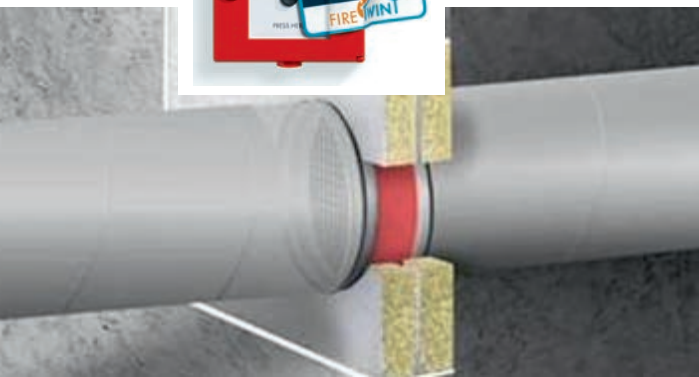


KNAUF

FIRE  TWINT



CATALOG DE PRODUSE



1	Sisteme și produse speciale pentru protecție la foc prin etanșarea elementelor de construcție (pereți și planșee)	1
2	Sisteme și produse speciale pentru termoprotecția elementelor de construcție	11

Capitolul 1

Sisteme speciale de etanșare


Knauf FIREWIN

- Knauf FPC COLLARS
Coliere cu carcasă metalică
- Knauf FPW FIREWRAP
Bandaje predimensionate sub formă de coliere și bandaj la rolă pentru dimensionare pe șantier
- Knauf FPT SERVICE TRANSIT
Tuburi de tranziție din polipropilenă căptușite pe interior cu material intumescent
- Knauf FPD DAMPER
Clapete de închidere, tip grilă din oțel galvanizat, căptușite cu material intumescent
- Knauf FPC PANEL
Plăci din vată minerală bazaltică de înaltă densitate acoperite cu vopsea ablativă Knauf FPC COATING
- Knauf FPM MORTAR
Mortar special pe bază de ipsos (sulfat de calciu)
- CHITURI și SPUMĂ POLIURETANICĂ Knauf
- Cordoane Knauf FPP PUTTY CORD, căptușeli din mastic Knauf FPP PUTTY PAD și plăci din grafit Knauf FPG GRAPHITE PLATE






Knauf FIREWIN - FPC COLLARS

Coliere cu carcasă metalică, cu rezistență la foc în intervalul **EI45 - EI240** și izolare fonică ≤ 58 dB, pentru etanșarea trecerilor de țevi și conducte combustibile (PVC-U, PVC-C, PE, LDPE, MDPE, HDPE, ABS, SAN+PVC și PP etc.), de țevi metalice cu izolație combustibilă și de mănunchiuri de cabluri electrice prin pereți sau planșee masive sau prin pereți flexibili (pereți cu structură metalică și plăci).

Imagine articol	Cod articol (vezi nota subsol)	Denumire articol	Dimensiuni	Unit. minimă de livrare Knauf	Buc./Amb.	Greutate brută produs
	656504*	Knauf FPC COLLARS - Coliere cu carcasă metalică Pentru etanșarea trecerilor de țevi și conducte combustibile (PVC-U, PVC-C, PE, LD PE, MDPE, HD PE, ABS, SAN+PVC și PP etc.), de țevi metalice cu izolație combustibilă și de mănunchiuri de cabluri electrice prin: - pereți masivi (beton, cărămidă, BCA, blocheți din gips) sau pereți flexibili dublu placați (pereți cu structură metalică și plăci) cu grosime ≥ 100 mm (max. EI120), - pereți masivi (beton, cărămidă, BCA) cu grosime ≥ 150 mm (max. EI240), - planșee masive beton ≥ 150 mm (max. EI240). Izolare fonică ≤ 58 dB (detalii în fișa tehnică E411d.ro). Agrement Tehnic ETA 18/0934	Ø32x30 mm	buc	24	0,100 kg/buc
	656505		Ø32x50 mm		24	0,120 kg/buc
	656506*		Ø40x30 mm		24	0,120 kg/buc
	656507*		Ø40x50 mm		24	0,150 kg / buc
	650567*		Ø55x30 mm		24	0,160 kg / buc
	650744		Ø55x50 mm		24	0,210 kg / buc
	656508*		Ø63x30 mm		24	0,180 kg / buc
	656509*		Ø63x50 mm		24	0,240 kg / buc
	656510*		Ø75x30 mm		24	0,210 kg / buc
	656512		Ø75x50 mm		24	0,290 kg / buc
	650828*		Ø82x30 mm		24	0,230 kg / buc
	650745*		Ø82x50 mm		24	0,310 kg / buc
	656513*		Ø90x30 mm		24	0,210 kg / buc
	656514		Ø90x50 mm		24	0,350 kg / buc
	650746*		Ø110x30 mm		24	0,350 kg / buc
	650747		Ø110x50 mm		24	0,420 kg / buc
	650749		Ø125x60 mm		20	0,630 kg / buc
	656515*		Ø140x60mm		12	0,930 kg / buc
	650748		Ø160x60mm		12	1,060 kg / buc
724077*	Ø200x60 mm	buc	1	1,400 kg / buc		
650752*	Ø250x75 mm		1	1,800 kg / buc		
650750*	Ø315x75 mm		1	2,780 kg / buc		

Knauf FIREWIN - FPW FIREWRAP

Bandaje predimensionate sub formă de coliere și bandaj la rolă pentru dimensionare pe șantier, cu rezistență la foc \leq EI240 și izolare fonică \leq 64 dB, pentru etanșarea trecerilor de țevi și conducte combustibile (PVC-U, PVC-C, PE, LDPE, MDPE, HDPE, ABS, SAN+PVC și PP etc.) și de țevi metalice cu izolație combustibilă, prin pereți sau planșee masive sau prin pereți flexibili (pereți cu structură metalică și plăci).

Cod articol (vezi nota subsol)	Denumire articol	Dimensiuni	Unit. minimă de livrare Knauf	Buc./Amb.	Greutate brută produs	Imagine articol
651077*	Knauf FPW FIREWRAP - Bandaje predimensionate sub formă de coliere și bandaj la rolă pentru dimensionare pe șantier Pentru etanșarea trecerilor de conducte și țevi combustibile (PVC-U, PVC-C, PE, LDPE, MDPE, HDPE, ABS, SAN+PVC și PP etc.) și de țevi metalice cu izolație combustibilă prin : - pereți masivi (beton, cărămidă, BCA, blocheți din gips) sau pereți flexibili dublu placați (pereți cu structură metalică și plăci) cu grosime \geq 100 mm (max. EI120), - pereți masivi (beton, cărămidă, BCA) cu grosime \geq 150 mm (max. EI240), - planșee masive beton \geq 150 mm (max. EI180). Izolare fonică: - \leq 55 dB cu FPC Panel - \leq 64 dB cu FPM Mortar (detalii în fișa tehnică E502f.ro)	55 mm	cutie	25	0,050 kg/buc	 
651078*		82 mm		25	0,070 kg/buc	
651079*		110 mm		25	0,090 kg/buc	
651080*		125 mm		20	0,300 kg/buc	
651084*		160 mm		12	0,383 kg/buc	
651081*		200 mm		1	0,900 kg/buc	
651082*		250 mm		1	1,100 kg/buc	
651083*		315 mm		1	2,800 kg/buc	
651085	Agrement Tehnic ETA 18/0927	Rolă 50 mm x 25 m	rolă	1	5,00 kg/buc	
651087*	Rolă 75 mm x 25 m	1		6,00 kg/buc		
651088*	Rolă 50 mm x 25 m (autoadezivă)	1		5,00 kg/buc		
651089*	Rolă 75 mm x 25 m (autoadezivă)	1		6,00 kg/buc		

Knauf FIREWIN - FPT SERVICE TRANSIT

Tuburi de tranziție din polipropilenă căptușite pe interior cu material intumescent, cu rezistență la foc în intervalul EI30 - EI240 și izolare fonică ≤ 58 dB, pentru etanșarea trecerilor de cabluri sau conducte combustibile prin pereți sau planșee masive sau prin pereți flexibili (pereți cu structură metalică și plăci)

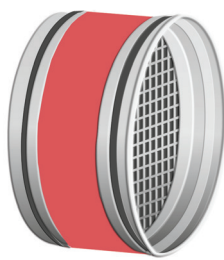

Imagine articol	Cod articol (vezi nota subsol)	Denumire articol	Dimensiuni	Unit. minimă de livrare Knauf	Buc./Amb.	Greutate brută produs
 	651137*	<p>Knauf FPT SERVICE TRANSIT - Tuburi de tranziție din polipropilenă căptușite la interior cu material intumescent pentru etanșare la foc</p> <p>Pentru etanșarea trecerilor simple și multiple de cabluri electrice și conducte din materiale plastice prin:</p> <ul style="list-style-type: none"> - pereți masivi (beton, cărămidă, BCA, blocheți din gips) sau pereți flexibili simplu placați (pereți cu structură metalică și plăci) cu grosime ≥ 75mm (max. EI60), - pereți masivi (beton, cărămidă, BCA, blocheți din gips) sau pereți flexibili dublu placați (pereți cu structură metalică și plăci) cu grosime ≥ 100mm (max. EI90), - pereți masivi (beton, cărămidă, BCA) cu grosime ≥ 150 mm (max. EI240), - planșee masive beton ≥ 150 mm (max. EI240). <p>Se pot fixa în cofraje înainte de turnarea betonului, la construcția pereților și planșeelor.</p> <p>Izolare fonică ≤ 58 dB (detalii în fișa tehnică E412c.ro)</p> <p>Agrement Tehnic ETA 18/0925</p>	Ø40x150 mm	cutie	30	0,090 kg/buc
	651138*		Ø63x150 mm		25	0,182 kg/buc
	651147*		Ø90x150 mm		12	0,418 kg/buc
	651148*		Ø110x150 mm		9	0,562 kg/buc
	651150*		Ø40x250 mm		30	0,121 kg/buc
	651188*		Ø63x250 mm		25	0,255 kg/buc
	651178*		Ø90x250 mm		12	0,608 kg/buc
	651179*		Ø110x250 mm		9	0,773 kg/buc
	651183*		Ø40x400 mm		30	0,156 kg/buc
	651184*		Ø63x450 mm		25	0,323 kg/buc
	651185*		Ø90x400 mm		12	0,671 kg/buc
	651186*		Ø110x400 mm		9	0,896 kg/buc

Knauf FIREWIN - FPD DAMPER

Clapete de închidere, tip grilă din oțel galvanizat, căptușite cu material intumescent, cu rezistență la foc \leq EI120 / EI180 și izolare fonică \leq 64 dB, cu montaj în interiorul traseelor de tubulaturi de ventilație în zonele de trecere a acestora prin pereți sau planșee masive sau prin pereți flexibili (pereți cu structură metalică și plăci). Prin golurile grilelor damperelor se pot trece cabluri electrice și / sau conducte.

Îndeplinesc rolul clapetelor electromecanice pentru tubulaturile de ventilație.


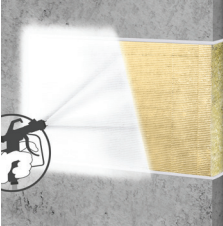
Nu necesită mentenanță.

Cod articol (vezi nota subsol)	Denumire articol	Dimensiuni	Unit. minimă de livrare Knauf	Buc./Amb.	Greutate brută produs	Imagine articol
651215*	<p>Knauf FPD Fire Damper - Clapetă de închidere, tip grilă din oțel galvanizat, căptușită cu material intumescent</p> <p>Pentru montare la interiorul instalațiilor de ventilație în zonele de trecere ale acestora prin:</p> <ul style="list-style-type: none"> - pereți masivi (beton, cărămidă, BCA, blocheți din gips) sau pereți flexibili dublu placați (pereți cu structură metalică și plăci) cu grosime \geq 100mm (max. EI120), - planșee masive beton \geq 150 mm (max. EI120 / EI180). <p>Asigură etanșarea traseelor de instalații de ventilație, îndeplinind rolul clapetelor electromecanice utilizate în același scop.</p> <p>Nu necesită conexiuni electrice și nu necesită mentenanță.</p> <p>Într-o străpungere se pot instala mai multe dampere (corespunzătoare unor trasee de ventilație paralele).</p> <p>Prin golurile grilei se pot trece cabluri / paturi de cabluri și conducte.</p> <p>Menține temperatura maximă a tubulaturii de rețea sub 120°C.</p> <p>Utilizare optimă a spațiului. Durată de viață > 50 ani.</p> <p>Izolare fonică:</p> <ul style="list-style-type: none"> - \leq 55 dB cu FPC Panel - \leq 64 dB cu FPM Mortar (detalii în fișa tehnică E412b.ro). <p>Certificat: UL-EU-01099 CPR</p>	Ø63 mm	buc	1	0,51 kg/buc	 
651216*		Ø80 mm		1	0,68 kg/buc	
651224*		Ø100 mm		1	1,24 kg/buc	
651223*		Ø125 mm		1	1,57 kg/buc	
651222*		Ø160 mm		1	2,35 kg/buc	
651221*		Ø200 mm		1	3,36 kg/buc	
651220*		Ø250 mm		1	3,90 kg/buc	
651219*		Ø315 mm		1	7,35 kg/buc	
651218*		Ø400 mm		1	11,28 kg/buc	
651217*		Ø500 mm		1	14,60 kg/buc	
651225*		Ø630 mm		1	20,90 kg/buc	
651227*		Ø800 mm		1	32,24 kg/buc	
651226*		Ø1000 mm		1	49,80 kg/buc	
651214*	Ø1250 mm	1	74,00 kg/buc			

Knauf FIREWIN - FPC PANEL acoperit cu vopsea FPC COATING

Plăci din vată minerală bazaltică de înaltă densitate (150-170 kg/m³) acoperite cu vopsea ablativă (ignifugă), cu rezistență la foc în intervalul **EI30 - EI240** și izolare fonică ≤ **55 dB**, recomandate pentru:

- etanșarea străpungerilor de dimensiuni medii și mari, cu / fără treceri de trasee de conducte metalice cu izolație din materiale combustibile, de conducte din materiale plastice și / sau trasee de cabluri electrice prin pereți sau planșee masive sau prin pereți flexibili (pereți cu structură metalică și plăci);
- etanșarea în planșee sau între planșee și pereți masivi a rosturilor liniare cu lățime/înălțime ≥ 800 mm și fără limită de lungime;
- etanșarea în pereți masivi a rosturilor liniare cu înălțime ≥ 1200 mm și fără limită de lungime.


Imagine articol	Cod articol (vezi nota subsol)	Denumire articol	Dimensiuni	Unit. minimă de livrare Knauf	Buc./Amb.	Greutate brută produs
 	651132	Knauf FPC PANEL - Plăci din vată minerală bazaltică cu densitatea de 150-170 kg/m³, acoperite cu vopsea ablativă (intumescentă) FPC Coating	50x597x1200 mm (suprafață striată / 1-față vopsită)	buc	80	7,31 kg/buc
	651130*	Pentru etanșarea străpungerilor de dimensiuni medii și mari, cu / fără treceri de conducte din materiale plastice combustibile, conducte metalice cu izolație din materiale combustibile și/sau cabluri electrice (paturi de cabluri) și a rosturilor liniare prin:	50x598x1200 mm (suprafață striată / 2-fețe vopsite)		80	8,31 kg/buc
	651123	- pereți masivi (beton, cărămidă, BCA, blocheți din gips) sau pereți flexibili simplu placați (pereți cu structură metalică și plăci) cu grosime ≥ 75mm (max. EI45), - pereți masivi (beton, cărămidă, BCA, blocheți din gips) sau pereți flexibili dublu placați (pereți cu structură metalică și plăci) cu grosime ≥ 100 mm (max. EI120),	60x600x1200 mm (suprafață striată / 2-fețe vopsite)		72	9,35 kg/buc
	651044*	- pereți masivi (beton, cărămidă, BCA) cu grosime ≥ 150 mm (max. EI240), - planșee masive beton ≥ 150 mm (max. EI240).	50x597x1200 mm (suprafață lăisă / 1-față vopsită)		80	7,31 kg/buc
	651133*	Izolare fonică ≤ 55 dB. (detalii în fișa tehnică E502e.ro). Agreement Tehnic ETA 18/0928	60x596x1200 mm (suprafață lăisă / 2-fețe vopsite)		72	9,35 kg/buc
 	651039	Knauf FPC COATING - Vopsea ablativă (intumescentă) Pentru acoperirea plăcilor din vată minerală bazaltică FPC Panel (grosime strat de vopsea aplicat 1 - 1,2 mm). 1,3 - 1,4 kg / litru, Detalii în fișa tehnică B151g.ro	găleată 8 litri		50	11,71 kg/buc

Knauf FIREWIN - FPM MORTAR

Mortar special pe bază de ipsos (sulfat de calciu), cu rezistență la foc în intervalul EI30 - EI/E240

și izolare fonică ≤ 64 dB, recomandat pentru:

- etanșarea străpungerilor de dimensiuni medii și mari, cu / fără treceri de trasee de conducte metalice cu izolație din materiale combustibile, conducte din materiale plastice combustibile și/sau trasee de cabluri electrice prin pereți sau planșee masive sau prin pereți flexibili (pereți cu structură metalică și plăci);
- etanșarea rosturilor liniare cu lățime ≥ 800 mm și fără limită de lungime.

Cod articol (vezi nota subso)	Denumire articol	Dimensiuni	Unit. minimă de livrare Knauf	Buc./Amb.	Greutate brută produs	Imagine articol
651116	<p>Knauf FPM Mortar - Mortar pe bază de ipsos (sulfat de calciu)</p> <p>Pentru etanșarea străpungerilor cu / fără treceri de conducte din materiale plastice combustibile, conductele metalice cu izolație din materiale combustibile și / sau cabluri electrice (paturi de cabluri) și a rosturilor liniare prin :</p> <ul style="list-style-type: none"> - pereți masivi (beton, cărămidă, BCA, blocheți din gips) sau pereți flexibili dublu placați (pereți cu structură metalică și plăci) cu grosime ≥ 100 mm (max. EI120), - pereți masivi (beton, cărămidă, BCA) cu grosime ≥ 150 mm (max. E/EI240), - planșee masive beton ≥ 150 mm (max. E/EI240). 	sac 20 litri (15 kg)		63	15 kg / buc	
651119*	<p>Grad înalt de rezistență mecanică; suportă încărcări fără ranforsări în deschideri de până la 2400x1200 mm.</p> <p>Timp de întărire <1h.</p> <p>Izolare fonică ≤ 64 dB (detalii în fișa tehnică P921a.ro).</p> <p>Agrement Tehnic ETA 18/0929</p>	găleată 10 litri (7,5 kg)	buc	72	7,50 kg / buc	

Notă:

1. Produsele fără mențiuni la cod articol sunt standard și se află în limita stocurilor disponibile în depozitele Knauf Gips din România. Majoritatea acestor articole se regăsesc și în stocurile distribuitorilor Knauf din România sau se pot aproviziona în depozitele acestora în cca. 2 - 4 zile.
2. Produsele cu * după cod articol sunt speciale și pot fi disponibile în depozitele distribuitorilor Knauf în max. 14 de zile de la comanda fermă.
3. Produsele cu ** după cod articol sunt speciale și sunt livrabile la termen comunicat. Fabricarea acestora se face în baza unui avans.



Knauf FIREWIN - Chituri și spumă poliuretanică


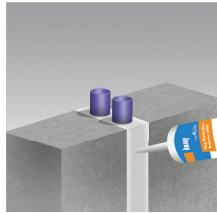

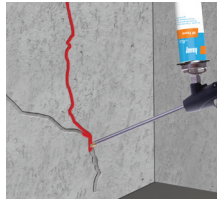
FPA Acrylic - Chit acrilic, cu rezistență la foc în intervalul **EI30 - EI240** și izolare fonică minim **62 dB**, pentru etanșarea roșturilor liniare cu lățimi ≥ 100 mm și adâncimi ≥ 25 mm (capabilitate de deplasare a roșturilor etanșate / flexibilitate de până la 12,5 %) și a străpungerilor cu/fără treceri de trasee de conducte metalice, din materiale plastice combustibile și / sau trasee de cabluri electrice prin pereți sau planșee masive sau prin pereți flexibili (pereți cu structură metalică și plăci).

FPG Graphite - Chit pe bază de grafit, cu rezistență la foc în intervalul **EI30 - EI240** și izolare fonică ≤ 53 dB, pentru etanșarea străpungerilor pentru trecerea traseelor de conducte metalice cu izolație, a conductelor din materiale plastice combustibile și / sau a traseelor de cabluri electrice prin pereți sau planșee masive sau prin pereți flexibili (pereți cu structură metalică și plăci).

FPP Polymer - Chit pe bază de polimeri, cu rezistență la foc în intervalul **EI30 - EI240** și izolare fonică minim **62 dB**, pentru etanșarea roșturilor liniare cu lățimi ≥ 100 mm și adâncimi ≥ 25 mm (capabilitate de deplasare 3D a roșturilor etanșate / flexibilitate 3D de până la 25 %) și a golurilor cu dimensiunile ≥ 30 mm deschidere și adâncime între 12,5 mm și 25 mm din pereți sau planșee masive sau din pereți flexibili (pereți cu structură metalică și plăci).

FPF Foam - Spumă poliuretanică, cu rezistență la foc în intervalul **EI60 - EI240** și izolare fonică ≤ 61 dB, pentru etanșarea roșturilor și golurilor liniare (verticale și orizontale) cu deschideri ≥ 20 mm și adâncimi minime de 140 mm, între pereți masivi sau între pereți masivi și planșee masive.

Imagine articol	Cod articol (vezi nota subsol)	Denumire articol	Dimensiuni	Unit. minimă de livrare Knauf	Buc./Amb.	Greutate brută produs
	651009*	<p>Knauf FPA Acrylic - Chit acrilic</p> <p>Pentru etanșarea roșturilor liniare (cu capabilitate de deplasare / flexibilitate de până la 12.5%) și a străpungerilor cu sau fără treceri de trasee de conducte metalice sau din materiale plastice combustibile și/sau trasee de cabluri electrice prin :</p> <ul style="list-style-type: none"> - pereți masivi (beton, cărămidă, BCA, blocheți din gips) și pereți flexibili simplu placați (pereți cu structură metalică și plăci) cu grosime ≥ 75 mm (max. EI45/E60), - pereți masivi (beton, cărămidă, BCA, blocheți din gips) și pereți flexibili dublu placați (pereți cu structură metalică și plăci) cu grosime ≥ 100 mm (max. EI120), - pereți masivi (beton, cărămidă, BCA) cu grosime ≥ 150 mm (max. EI240), - planșee masive beton ≥ 150 mm (max. EI240). <p>Izolare fonică minim 62 dB (vezi în fișa tehnică E501e.ro).</p> <p>Agremente Tehnice ETA 18/0932 (pentru străpungeri) și ETA 18/0933 (pentru roșturi liniare)</p>	cartuș 310 ml	buc	25	0,56 kg/buc
	651011	<p>Izolare fonică minim 62 dB (vezi în fișa tehnică E501e.ro).</p> <p>Agremente Tehnice ETA 18/0932 (pentru străpungeri) și ETA 18/0933 (pentru roșturi liniare)</p>	tub flexibil (folie) 600 ml		12	1,00 kg/buc
	651094	<p>Knauf FPG Graphite - Chit pe bază de grafit</p> <p>Pentru etanșarea străpungerilor necesare pentru trecerea traseelor de conducte metalice cu izolație, a conductelor din materiale plastice combustibile și/sau a traseelor de cabluri electrice prin:</p> <ul style="list-style-type: none"> - pereți masivi (beton, cărămidă, BCA, blocheți din gips) și pereți flexibili dublu placați (pereți cu structură metalică și plăci) cu grosime ≥ 100 mm (max. EI120), - pereți masivi (beton, cărămidă, BCA) cu grosime ≥ 150 mm (max. EI240), - planșee masive beton cu grosime ≥ 150 mm (max. EI240). <p>Puternic intumescent (expansiune în foc 1:25) - pentru conducte de plastic $\leq \varnothing 160$ mm, pentru conducte metalice cu izolație $\leq \varnothing 324$ mm.</p> <p>Izolare fonică ≤ 53 dB (vezi în fișa tehnică E501g.ro).</p> <p>Agreement Tehnic ETA 18/0922</p>	cartuș 310 ml		25	0,56 kg / buc

Cod articol (vezi nota subsol)	Denumire articol	Dimensiuni	Unit. minimă de livrare Knauf	Buc./Amb.	Greutate brută produs	Imagine articol
651095*	<p>Knauf FPP Polymer - Chit pe bază de polimeri</p> <p>Pentru etanșarea osturilor liniare (cu capabilitate de deplasare 3D / flexibilitate 3D de până la 25%) și a golurilor cu dimensiunile de ≥ 30 mm, deschidere și adâncime între 12,5 mm și 25 mm din :</p> <ul style="list-style-type: none"> - pereți masivi (beton, cărămidă, BCA, blocheți din gips) și pereți flexibili dublu placați (pereți cu structură metalică și plăci) cu grosime ≥ 100 mm (max. EI120), - pereți masivi (beton, cărămidă, BCA) cu grosime ≥ 150 mm (max. EI240), - planșee masive beton cu grosime ≥ 150 mm (max EI240). 	cartuș 300 ml		25	0,56 kg / buc	
651038	<p>Izolare fonică minim 62 dB (detalii în fișa tehnică E501f.ro).</p> <p>Agremente Tehnice ETA 18/0931 (pentru rosturi liniare) și ETA 20/0341 (pentru străpungeri)</p>	tub flexibil (folie) 600 ml	buc	12	1,00 kg / buc	
651136*	<p>Knauf FPF Foam - Spumă poliuretanică</p> <p>Pentru etanșarea rosturilor și golurilor liniare (verticale și orizontale) cu deschideri ≥ 20 mm și adâncimi minime de 140 mm între:</p> <ul style="list-style-type: none"> - pereți masivi (beton, cărămidă, BCA) cu grosime ≥ 150 mm (max. EI240), - între pereți masivi (beton, cărămidă, BCA) și planșee masive de beton cu grosime ≥ 150 mm (max. EI240). <p>Izolare fonică ≤ 61 dB (detalii în fișa tehnică E501b-A01.ro).</p> <p>Agreement Tehnic ETA 18/0930</p>	recipient spray pentru pistol 750 ml	cutie	12	0,96 kg / buc	 

Notă:

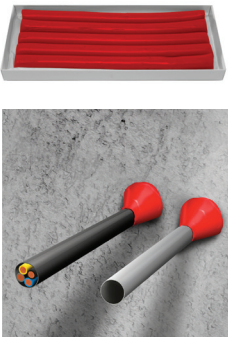

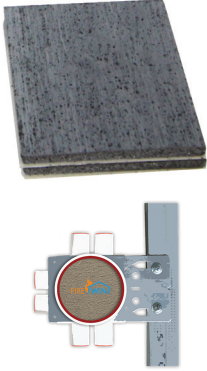
1. Produsele fără mențiuni la cod articol sunt standard și se află în limita stocurilor disponibile în depozitele Knauf Gips din România. Majoritatea acestor articole se regăsesc și în stocurile distribuitorilor Knauf din România sau se pot aproviziona în depozitele acestora în cca. 2 - 4 zile.
2. Produsele cu * după cod articol sunt speciale și pot fi disponibile în depozitele distribuitorilor Knauf în max. 14 de zile de la comanda fermă.
3. Produsele cu ** după cod articol sunt speciale și sunt livrabile la termen comunicat. Fabricarea acestora se face în baza unui avans.

Knauf FIREWIN - Cordoane, căptușeli din mastic și plăci din grafit

Knauf FPP Putty Cord - Cordon din mastic cu rezistență la foc până la **EI240** și izolare fonică ≤ **67 dB**, pentru etanșarea deschiderilor ≤ 10 mm din jurul trecerilor de conducte metalice (cu sau fără izolație), de conducte ALUPEX (pexal) sau de cabluri electrice prin **pereți masivi** sau prin **pereți flexibili dublu placați** cu grosime ≥ 100 mm, prin pereți sau planșee masive cu grosime ≥ 150 mm.

Knauf FPP Putty Pad - Căptușeli din mastic cu rezistență la foc ≤ **EI90** și izolare fonică ≤ **67 dB**, pentru etanșarea dozelor de instalații electrice montate în **pereți flexibili dublu placați** cu grosime ≥ **100 mm**.

Knauf FPG Graphite Plate - Plăci auto-adezive din grafit intumescent cu rezistență la foc în intervalul **EI30 - EI120**, pentru etanșarea dozelor de instalații electrice montate în **pereți flexibili simplu placați** cu grosime ≥ **75 mm** sau în **pereți flexibili dublu placați** cu grosime ≥ **100 mm**.

Imagine articol	Cod articol (vezi nota subsol)	Denumire articol	Dimensiuni	Unit. minimă de livrare Knauf	Buc./Amb.	Greutate brută produs
	651090	<p>Knauf FPP Putty Cord Ø15 mm - Cordon de mastic</p> <p>Pentru etanșarea deschiderilor ≤ 10 mm din jurul trecerilor de conducte metalice cu / fără izolație sau trecerilor de cabluri electrice prin :</p> <ul style="list-style-type: none"> - pereți masivi (beton, cărămidă, BCA, blocheti de gips) și pereți flexibili dublu placați (pereți cu structură metalică și plăci) cu grosime ≥ 100 mm (max. EI90), - pereți masivi (beton, cărămidă, BCA, blocheti de gips) și planșee masive (beton) cu grosime ≥ 150 mm (max. EI240) <p>Izolare fonică ≤ 67 dB (detalii în fișa tehnică E502b.ro).</p> <p>Agreement Tehnic ETA 18/0935</p>	Ø15 mm x 20 cm		5	0,33 kg/cutie
	651197*	<p>Knauf FPP Putty Pad - Căptușeli din mastic</p> <p>Pentru etanșarea dozelor de instalații electrice cu montaj în:</p>	CS 170 x 170 mm	cutie	20	0,11 kg/buc
	651198*	<p>- pereți flexibili dublu placați (pereți cu structură metalică și plăci) cu grosime ≥ 100 mm (max. EI90).</p>	CD 230x170 mm			0,16 kg/buc
	651203*	<p>Izolare fonică ≤ 67 dB (detalii în fișa tehnică E502b.ro).</p>	SD 230x230 mm			0,32 kg/buc
	651206*	<p>Agreement Tehnic ETA 18/0935</p>	RS 180x130 mm			0,14 kg/buc
	651210*	<p>Knauf FPG Graphite Plate - Plăci auto-adezive din grafit intumescent</p> <p>Pentru etanșarea dozelor de instalații electrice cu montaj în :</p> <ul style="list-style-type: none"> - pereți flexibili simplu placați (pereți cu structură metalică și plăci) cu grosime ≥ 75 mm (max. EI30), - pereți flexibili dublu placați (pereți cu structură metalică și plăci) cu grosime ≥ 100 mm (max. EI120). 	45x45 mm		1	0,15 kg/buc
	651212*	<p>Agreement Tehnic ETA 18/0926</p>	Ø59 mm		1	0,15 kg/buc

Notă:

1. Produsele fără mențiuni la cod articol sunt standard și se află în limita stocurilor disponibile în depozitele Knauf Gips din România. Majoritatea acestor articole se regăsesc și în stocurile distribuitorilor Knauf din România sau se pot aproviziona în depozitele acestora în cca. 2 - 4 zile.
2. Produsele cu * după cod articol sunt speciale și pot fi disponibile în depozitele distribuitorilor Knauf în max. 14 de zile de la comanda fermă.
3. Produsele cu ** după cod articol sunt speciale și sunt livrabile la termen comunicat. Fabricarea acestora se face în baza unui avans.

1	Sisteme și produse speciale pentru protecție la foc prin etanșarea elementelor de construcție (pereți și planșee)	1
2	Sisteme și produse speciale pentru termoprotecția elementelor de construcție	11

Capitolul 2

Sisteme Knauf FIREWIN









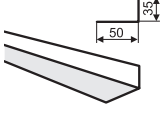
- **2.1** Plăci speciale Knauf FIREBOARD atât pentru protecția structurilor metalice cât și pentru realizarea placărilor, pereților și tavanelor cu rezistență la foc



2.1 Knauf FIREWIN - FIREBOARD

Sisteme cu plăci Knauf FIREBOARD pentru protecția la foc a structurilor metalice, pentru realizarea plăcilor și a pereților cu rezistență la foc. Acord Tehnic 001SC-02/645.

Plăci speciale, pentru protecție la foc, de uz general.

Imagine articol	Cod articol (vezi nota subsol)	Denumire articol	Dimensiuni	Unit. minimă de livrare Knauf	Buc./Amb.	Greutate brută produs
  	2906	Placă Knauf FIREBOARD Placă din gips armată dispers în masă cu fibră de sticlă și acoperită cu împănătură din fibră de sticlă pe întreaga suprafață, densitate ridicată, fără înveliș de carton . Pentru protejarea antifoc a elementelor de rezistență - profile laminate metalice sau lemn masiv, după caz, atât pentru ghene de instalații, cât și pentru plăci, tavane, compartimentări cu cerințe de rezistență la foc. Clasă de reacție la foc A1 conform SR EN 13501-1.	2000x 1250 x15,0 mm	palet	40 buc/palet	12,50 kg/m ²
	2908		2000x 1250 x20,0 mm		30 buc/palet	16,00 kg/m ²
	2907		2000x 1250 x25,0 mm		24 buc/palet	20,60 kg/m ²
	2909		2000x 1250 x30,0 mm		20 buc/palet	24,40 kg/m ²
	603402	Knauf FIREBOARD SPACHTEL - Chit de rosturi Knauf FIREBOARD Pentru rostuirea/șpăcluirea plăcilor Knauf FIREBOARD.	sac 10 kg	buc	100 buc/palet	10,00 kg/sac
	3461*	Knauf TRENNWANDKIT Chit de etanșare Pentru contactul dintre profil UW și pardoseală, Planșeu; elastic după întărire; compensează neplaneitatea importante ale suprafeței; fonoizolant. Aplicabil cu pistolul pentru aplicat chituri sau masticiuri în folie.	550 ml în folie PE		20 buc/cutie	0,92 kg/buc
	3543	Clips CD pt. profile laminate Se clipsează pe structura metalică de rezistență a clădirii pentru realizarea fixării profilelor CD în vederea plăcii la foc a structurii respective - profile tip "I", "H", etc.	pentru grosimea tălpii grinzelor 5-25 mm	cutie	50 buc/cutie	2,00 kg/cutie
	322576	Profil Knauf CD 60 Profil metalic pentru plăci și tavane.	lungime 2,6 m	leg mică	12 buc/leg mică	56,00 kg/100 m
	513443		lungime 3 m			
	321960		lungime 4 m			
	322640*		lungime specială (vezi nota subsol)	leg mare	180 buc/leg mare	
	322588	Profil Knauf UD 28 Profil metalic pentru plăci și tavane.	lungime 3 m	leg mică	16 buc/leg mică	38 kg/100 m
	3330*	Profil L cu aripi inegale, zincat, pentru protecții la foc cu plăci FIREBOARD Pentru realizarea cu plăci Fireboard a protecțiilor la foc a canalelor de ventilație sau a canalelor de cabluri.	50 x 35 x 0,7 mm lungime 4 m	leg	10 buc/leg	55,00 kg/100 m

Notă Profil Knauf CD 60: Lungimile speciale (min. 2 m - max. 8 m) sunt disponibile la cerere, livrabile la termen comunicat separat. Pentru lungimi speciale între 2 m și 6 m nu se percepe cost suplimentar. Pentru lungimi speciale peste 6 m, se percepe un cost suplimentar de +10%.

1. Fixarea plăcilor FIREBOARD pe profile metalice CD și UD, sau, după caz, pe profil cornier cu aripi inegale, se face cu șuruburi autofiletante TN.
2. Fixarea plăcilor FIREBOARD pe sistemele de gips-carton existente se face cu șuruburi TN înfiletate în structura metalică a sistemelor respective.
3. Fixarea plăcilor FIREBOARD de alte plăci FIREBOARD, (placă în cant placă, sau placă peste placă), se face prin capsarea cu agrafe normale sau divergente, având următoarele specificații: diametru sârmă 1,5 – 1,6 mm, lățime agrafă 9,0 – 12,0 mm.

Lungimea agrafelor este în funcție de grosimea plăcilor FIREBOARD:

- 15 mm - agrafă 40 mm,
- 20 mm - agrafă 50 mm,
- 25 mm - agrafă 64 mm,
- 30 mm - agrafă 64 mm.

Pas de fixare agrafe < 100 mm.

4. Fixarea plăcilor FIREBOARD pe structuri de lemn se face prin capsare cu agrafe normale, cu caracteristici similare, dar care nu sunt divergente. Agrafele (atât cele normale cât și cele divergente) se aplică cu același capsator pneumatic cu compresor (ex: tip ALSAFIX 11/75P1) care aplică agrafe între 38 și 80 mm.

INFO

Scule recomandate pentru aplicarea chiturilor și masticurilor de etanșare



Pistol universal pentru aplicat chituri și masticuri, ambalate în folie PE

Pistol cu tub (gol) reîncărcabil, piston și cap de aplicare.

Notă:

1. Produsele fără mențiuni la cod articol sunt standard și se află în limita stocurilor disponibile în depozitele Knauf Gips din România. Majoritatea acestor articole se regăsesc și în stocurile distribuitorilor Knauf din România sau se pot aproviziona în depozitele acestora în cca. 2 - 4 zile.
2. Produsele cu * după cod articol sunt speciale și pot fi disponibile în depozitele distribuitorilor Knauf în max. 14 de zile de la comanda fermă.
3. Produsele cu ** după cod articol sunt speciale și sunt livrabile la termen comunicat. Fabricarea acestora se face în baza unui avans.

KNAUF



Knauf Gips s.r.l.

AFI Tech Park 1,
Bd. Tudor Vladimirescu 29, etaj 1
Sector 5 - București,
Cod Poștal 050881

T +4021 650 0040
F +4021 650 0048
W www.knauf.ro
E office@knauf.ro

Knauf Gips, în calitate de producător, își rezervă dreptul de a modifica în mod unilateral acest catalog în ceea ce privește structura de produse, detaliile tehnice și de paletizare, cât și prețurile de listă indicate.

Pentru a avea garanția unei bune utilizări a produselor Knauf, vă recomandăm să completați informațiile tehnice primare din acest catalog cu fișele tehnice ale produselor și sistemelor Knauf, aflate pe site-ul www.knauf.ro.

© 2024 Knauf Gips s.r.l.

Toate drepturile asupra catalogului aparțin producătorului. Modificări, reeditări și fotocopii, precum și extrase necesită aprobare scrisă din partea Knauf Gips s.r.l.

www.knauf.ro